



Directory of therapists on completed MOSAIC®  
courses  
(some specializations have been completed)



06 - ALPES-MARITIMES



BARACHON Murielle  
06 61 85 52 58

20 avenue des Orangers - Le Natalia 1  
06000 NICE

*Consultation en ligne possible*

Thérapeute MOSAIC

Coach en Santé, qualité de vie & parcours de soin.

Hypnose, Art thérapie & Coaching Santé mentale au travail,

Atelier d'éducation à la santé maladies chroniques, sommeil & addictions

Parcours MOSAIC : Référence, Traumatisme complexe

06 - ALPES-MARITIMES



JACQUINET Marie  
06 06 69 87 35

16 bis avenue Borriglione  
06100 NICE

Thérapeute MOSAIC

Psychologue psychothérapeute (enfants et adultes)

Praticienne en communication non-violente, EMDR et analyse transactionnelle

EMDR et analyse transactionnelle

Parcours MOSAIC : Référence, Traumatisme complexe, Trouble anxieux

06 - ALPES-MARITIMES



MELCER Ambre  
07 87 05 31 60

18 rue de la Buffa  
06000 NICE

[www.doctolib.fr/psychologue/paris/ambre-melcer](http://www.doctolib.fr/psychologue/paris/ambre-melcer)

Thérapeute MOSAIC

Psychologue clinicienne et Psychothérapeute Psychothérapie EMDR, ICV

Parcours MOSAIC : Référence, Traumatisme complexe

06 - ALPES-MARITIMES



SCHAEFER Christel  
06 68 14 90 60

69 avenue Antoine de Saint-Exupéry - Le Topaze F3  
06130 GRASSE

Thérapeute MOSAIC

Sophrologue, accompagnement en  
psychothérapie, sexothérapie, gestalt thérapie  
& hypnose, coach IKIGAI

[www.sophro-hypno-zen.com](http://www.sophro-hypno-zen.com)

Parcours MOSAIC : Référence, Traumatisme complexe, Trouble anxieux/TOC

12 - AVEYRON



PETIT Stéphane  
07 56 85 76 16

1230 Saint Geniez d'Olt et d'Aubrac

*Consultation en ligne possible*

Thérapeute MOSAIC

Psychologue psychothérapeute (enfants et adultes)

Praticienne en communication non-violente, EMDR et analyse transactionnelle

EMDR et analyse transactionnelle

Parcours MOSAIC : Référence, Traumatisme complexe, Trouble anxieux/TOC, Dépression, Addiction

13 - BOUCHES-DU-RHONE



BEAUCOURT Benoit  
06 76 12 70 79

Thérapeute MOSAIC

Psychopraticien

Praticien en Focusing et en Communication non violente

Parcours MOSAIC : Référence, Traumatisme complexe, TOC, Addiction, Dépression

13 - BOUCHES-DU-RHONE



BLERVAQUE Christine  
06 74 47 76 25

25, Rue des 3 Frères Barthélémy  
13006 MARSEILLE

*Consultation en ligne possible*

Thérapeute MOSAIC

Psychopraticienne

Communication Non-Violente

ACP de Carl Rogers

Parcours MOSAIC : Référence, Trouble anxieux/TOC, Dépression, Addiction

13 - BOUCHES-DU-RHONE



BONNIN Christelle Alexandra  
06 61 77 24 19

23 impasse des Ferrages  
13121 Aurons

*Consultation en ligne possible*

Thérapeute MOSAIC

Sophrologue caycedienne, Hypnothérapeute

Psychothérapie individuelle, couple, famille. Accompagnatrice CNV

(HPI, fin de vie /deuil, maltraitance/abus, couple)

Parcours MOSAIC : Référence, Dépression, Traumatisme complexe, Trouble anxieux, TOC, Addiction

13 - BOUCHES-DU-RHONE



**BOUQUERY Aude**  
**06 37 21 55 09**

*Consultation en ligne possible*

Thérapeute MOSAIC

Psychologue - Enfants Adolescents Adultes  
Psychothérapeute familiale - Parents Couples Familles  
Formatrice et Animatrice APP

Parcours MOSAIC : Référence, Dépression, Traumatisme complexe, Trouble anxieux, TOC, Addiction

13 - BOUCHES-DU-RHONE



**BOUSSOCO Julie**  
**06 95 92 96 05**

2 Quartier pont de l'arc  
2 rue pascal Fieschi, Rés. l'empyrée, bât. B  
13090 AIX EN PROVENCE

*Consultation en ligne possible*

[www.coachpsyaix.fr](http://www.coachpsyaix.fr)

Thérapeute MOSAIC

Psychologue, psychothérapeute & coach professionnelle  
Approche humaniste : Coaching orienté  
solutions®, Dialogue intérieur d'inspiration CNV®

Parcours MOSAIC : Référence, Dépression, Addiction, Enfants/ados, Traumatisme complexe

13 - BOUCHES-DU-RHONE



**BOUYER Jérôme**  
**06 87 16 40 96**

90 avenue Sadi Carnot  
13980 ALLEINS

*Consultation en ligne possible*

[www.jeromebouyer.fr](http://www.jeromebouyer.fr)

Thérapeute MOSAIC

Psychopraticien, Thérapie analytique  
Thérapie par Exposition à la réalité virtuelle  
Cohérence cardiaque  
Praticien en biorésonance

Parcours MOSAIC : Référence

13 - BOUCHES-DU-RHONE



**BURNAND Agnès**  
**06 15 21 22 73**

LES JARDINS D ATHELIA A - 45 voie Ariane  
13600 LA CIOTAT

Thérapeute MOSAIC

Psychothérapeute agréée ARS  
Praticienne certifiée EMDR - IFS - IR - EFT

Parcours MOSAIC : Référence, Trouble anxieux, Traumatisme complexe, TOC, Addiction, Dépression

13 - BOUCHES-DU-RHONE

DEPIERREFEU Olivier  
06 58 41 09 56

Espace Santé la Grassie - 350 Routes des Milles  
13090 AIX EN PROVENCE

Thérapeute MOSAIC  
Hypnothérapeute (adultes/adolescents)

[www.hypnoseaix.fr](http://www.hypnoseaix.fr)

Parcours MOSAIC : Référence

13 - BOUCHES-DU-RHONE



FRANCART Juliette  
07 48 17 12 96

Centre MEDICALIS - 271, Avenue du 22 août 1944  
13 300 SALON-DE-PROVENCE

Thérapeute MOSAIC  
Psychopraticienne  
Praticienne PNL

Parcours MOSAIC : Référence, Traumatisme complexe

13 - BOUCHES-DU-RHONE



JACQUET Virginie  
06 18 70 57 56

54 avenue Jean Moulin  
13730 SAINT VICTORET

Thérapeute MOSAIC

Thérapeute conjugale et familiale systémicienne  
Thérapie individuelle, couple et famille  
Praticienne en Hypnose

Parcours MOSAIC : Référence, Traumatisme complexe, Trouble anxieux, TOC,  
Dépression, Addiction

13 - BOUCHES-DU-RHONE

JALIL Marianne  
06 86 95 25 62

45, avenue du Clos des Oliviers  
13600 LA CIOTAT

Thérapeute MOSAIC

Coach de vie, d'orientation scolaire (méthode Potentialis), reconversion  
professionnelle  
Formatrice en communication relationnelle (Ennéagramme et Communication  
bienveillante)

Parcours MOSAIC : Référence, Addiction

13 - BOUCHES-DU-RHONE

JOBERT Stevan  
06 20 77 56 15

Thérapeute MOSAIC

Approche psycho-corporelle, thérapies individuelles, famille, couple, enfant, résolution de traumatismes, dépression, deuil, phobies, TOC, addictions, troubles anxieux

<https://sites.google.com/view/stevan-jobert-psychologue/accueil>

*Consultation en ligne possible*

Parcours MOSAIC : Référence,

13 - BOUCHES-DU-RHONE

LEGUEN NAVARRO Sandrine  
06 03 40 04 03

Thérapeute MOSAIC

Psychologue clinicienne, Criminologue-Victimologue  
PNL, hypnose, EFT, psychotraumatisme, soins palliatifs

Cabinet médical Pégase - 11 rue Emile Loubet  
13710 FUYEAU

[www.hypno-psy-mosaic.fr](http://www.hypno-psy-mosaic.fr)

Parcours MOSAIC : Référence, Traumatisme complexe

13 - BOUCHES-DU-RHONE



LAKS Michel  
06 26 75 19 17

17 avenue Charles de Gaulle  
13122 VENTABREN

Thérapeute MOSAIC

Psychologue Clinicien, Coach certifié & Conférencier. EMDR, Hypnose clinique, Thérapie des Schémas et troubles d'attachement, Thérapie ACT et TCC, IFS, EFT & Matrix, PNL, Analyse transactionnelle, Thérapie systémique.

[www.ombaliz.com](http://www.ombaliz.com)

*Consultation en ligne possible*

Parcours MOSAIC : Référence, Trouble anxieux/TOC, Traumatisme complexe

13 - BOUCHES-DU-RHONE

MILLET Aurélie  
06 50 65 81 35

Thérapeute MOSAIC

Psychologue pour enfants et adolescents  
Thérapeute familiale, Praticienne EMDR  
Centre isidore Ducasse Marseille

Clinique des 4 saisons - Route des Camoins  
13011 MARSEILLE

Parcours MOSAIC : Référence



13 - BOUCHES-DU-RHONE



REBOTTON Cathy  
07 50 47 48 42

15 avenue de la Libération  
13210 SAINT REMY DE PROVENCE

Thérapeute MOSAIC  
Psychopraticienne, Logothérapeute

[www.logotherapie-cathy-rebotton.fr/](http://www.logotherapie-cathy-rebotton.fr/)

Parcours MOSAIC : Référence, Trouble anxieux/TOC, Traumatisme complexe

13 - BOUCHES-DU-RHONE



ROUX Patricia  
06 63 14 85 12

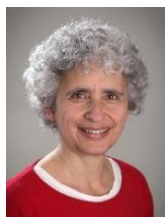
[En quête de soi – thérapie coaching et formations -  
En quête de soi \(enquetedesoi.fr\)](#)

*Consultation en ligne possible*

Thérapeute MOSAIC  
IFS - IR - CNV - Hypnose Ericksonienne et PNL  
Théorie polyvagale et Théorie de l'attachement  
Formatrice certifiée en Référentiel de Naissance  
Co- créatrice de l'approche "Nos Parts Héroïques"

Parcours MOSAIC : Référence, Trouble anxieux/TOC, Dépression

14 - CALVADOS



PAPER CELLIER Nathalie  
06 33 23 29 88

2 rue du port  
14160 DIVES SUR MER

Thérapeute MOSAIC  
Psychiatre, pédopsychiatre,  
psychothérapeute  
EMDR, EFT, Théorie polyvagale

*Consultation en ligne possible*

Parcours MOSAIC : Référence, Trouble anxieux/TOC, Traumatisme complexe,  
Dépression

18 - CHER



MAURIN Catherine  
06 12 51 28 38

18170 SAINT PIERRE LES BOIS

Thérapeute MOSAIC  
Praticienne en thérapies brèves EFT clinique, Approche humaniste, systémique,  
axée solutions. Adultes, Adolescents, Enfants.  
Langues de travail : Français, Anglais, Russe

[www.lykkeway.com](http://www.lykkeway.com)

*Consultation en ligne possible*

Parcours MOSAIC : Référence, Traumatisme complexe, Trouble anxieux, TOC,  
Addiction

24 - DORDOGNE



**CARRETERO Valérie**  
**06 26 28 90 40**

42 route de combenègre  
24370 CALVIAC EN PERIGORD

Thérapeute MOSAIC  
Praticienne en thérapies brèves  
Coach certifiée (coaching en entreprise)

Parcours MOSAIC : Référence, Traumatisme complexe

26 - DROME



**BARBENCEY Soizic**  
**06 07 11 98 12**

14 cour Jouberton  
26400 CREST

*Consultation en ligne possible*

Thérapeute MOSAIC  
Psychanalyse transgénérationnelle  
IFS (internal family system) et Théorie polyvagale  
Intelligence relationnelle

Parcours MOSAIC : Référence, Enfants/Ados, Dépression

26 - DROME



**CHAPUIS Blandine**  
**06 86 93 20 94**

1 place de la Bascule  
26530 LE GRAND SERRE

Thérapeute MOSAIC  
Psychopraticienne certifiée en EFT clinique,  
Matrix Reimprinting, Méditation Pleine Présence  
Accompagnement des enfants adoptés et de leur famille

Parcours MOSAIC : Référence, Trauma complexe, TOC, Dépression, Addiction

29 - FINISTERE



**DEMONSABERT Sandrine**  
**06 81 27 95 17**

387 route de la corniche  
29000 BREST

Thérapeute MOSAIC  
Docteur en sciences de l'éducation, Psychopraticien,  
Thérapies systémiques familiales et conjugales

[www.psychologue.net/cabinets/sandrine-de-monsabert](http://www.psychologue.net/cabinets/sandrine-de-monsabert)

*Consultation en ligne possible*

Parcours MOSAIC : Référence, Addiction, Traumatisme complexe, Trouble anxieux, Dépression, Bébés/Enfants/Ados



30 - GARD



CAUSIER Pascale  
06 87 48 44 42

Le Locomotiv' - 5 Chemin de Capite  
30200 BAGNOLS SUR CEZE

Thérapeute MOSAIC

Thérapeute, hypnothérapeute - Adultes, Adolescents et Couples

Parcours MOSAIC : Référence

30 - GARD



CHARLE Karine  
06 11 27 03 16

15 place du Château  
30820 CAVEIRAC

Thérapeute MOSAIC

Thérapeute certifiée TSE, Art-thérapeute, Hypnothérapeute  
Thérapie des Etats du moi  
Adultes, adolescents, enfants

*Consultation en ligne possible*

Parcours MOSAIC : Référence

31 - HAUTE GARONNE

CLOTET Dolors  
06 62 26 09 40

6 rue Verlaine  
31250 REVEL

Thérapeute MOSAIC

Thérapie EMDR Adulte / EMDR Enfant-Adolescent et systémique  
Thérapie TCC, ICV, Thérapie Brainspotting, Thérapie DNMS

Parcours MOSAIC : Référence, Enfants/Ados

33 - GIRONDE



ANTON Nathalie  
07 56 92 33 17

1 rue des Platanes  
33260 LA TESTE DE BUCH

Thérapeute MOSAIC

Praticienne en thérapies brèves  
(spécialisation professions à risques)

<https://nathalie-anton.fr>

*Consultation en ligne possible*

Parcours MOSAIC : Référence, Traumatisme complexe, Addiction, Enfants/Ados

33 - GIRONDE



**GOUJON Stéphanie**  
**06 56 66 53 97**

49 avenue St Jacques de Compostelle  
33610 CESTAS

<https://psychologue-stephaniegoujon.com>

Thérapeute MOSAIC

Psychologue

Thérapeute ACT (Thérapie d'Acceptation et d'engagement) et Psychologie Positive

Parcours MOSAIC : Référence, Trauma complexe, TOC, Trouble anxieux, Dépression, Enfants/Ados

33 - GIRONDE



**LANDES Malcy**  
**06 16 76 61 96**

Résidence Le Nouveau Longchamp - Bâtiment A4  
30-34, avenue Léon Blum - 33110 LE BOUSCAT

[www.cabinet-conjugal-bordeaux.fr](http://www.cabinet-conjugal-bordeaux.fr)

*Consultation en ligne possible*

Thérapeute MOSAIC

Conseillère conjugale et familiale

Thérapie individuel, de couple et familiale

Coaching

Parcours MOSAIC : Référence, Trouble anxieux, Dépression, Addiction, Enfants/Ados

33 - GIRONDE



**LOUVEAU Émilie**  
**06 50 44 42 48**

Centre médical Libération -175 av de la Libération  
Charles de Gaulle - 33110 LE BOUSCAT

[www.emilie-louveau.com](http://www.emilie-louveau.com)

*Consultation en ligne possible*

Thérapeute MOSAIC

Hypnothérapeute, Sophrologue Caycédienne, Sexothérapie

Praticienne thérapies brèves, PNL

Parcours MOSAIC : Référence

33 - GIRONDE



**TAUZIN Laure**  
**06 42 66 39 79**

152 Avenue du Maréchal Gallieni  
33700 MERIGNAC

[www.ofildusoi.com](http://www.ofildusoi.com)

*Consultation en ligne possible*

Thérapeute MOSAIC

Psychopraticienne certifiée

Sophrologie existentielle

Parcours MOSAIC : Référence, Traumatisme complexe, Dépression, Trouble anxieux, Addiction

34 - HERAULT



TREMINTIN Marion  
07 70 05 32 98

St Mathieu de Tréviers (34270)  
Montpellier (34000)

*Consultation en ligne possible*

Thérapeute MOSAIC

Consultante formatrice certifiée en Communication NonViolente (CNV)  
Praticienne IFS (Internal Family System)  
Coach individuel et d'équipe approche TTC et gestaltiste

Parcours MOSAIC : Référence, Trouble anxieux / TOC

34 - HERAULT



TUTUNOVIC Chrystèle  
06 09 13 18 77

60 ter avenue de Castelnaud  
34090 MONTPELLIER

Thérapeute MOSAIC

Psychologue clinicienne

Parcours MOSAIC : Référence

35 - ILLE-ET-VILAINE



VIARD Magali  
07 68 91 68 27

13 rue Paul Gouyon  
35000 RENNES

*Consultation en ligne possible*

Thérapeute MOSAIC

Psychologue clinicienne  
EMDR - Incorporer

Parcours MOSAIC : Référence

35 - ILLE-ET-VILAINE

RENAUDET CALVO Céline  
07 60 30 69 84

1 TER rue d'Ouessant  
35760 SAINT-GREGOIRE

Thérapeute MOSAIC

Psychologue clinicienne  
Psychothérapeute (approche intégrative)

42 - LOIRE



SERRE Marie-Albine  
06 62 03 16 27

30 rue Désiré Claude  
42100 SAINT-ETIENNE

Thérapeute MOSAIC  
Psychothérapeute intégrative, Diététicienne

[www.psy-saint-etienne.net](http://www.psy-saint-etienne.net)

*Consultation en ligne possible*

Parcours MOSAIC : Référence

44 - LOIRE ATLANTIQUE



DUBREIL Aurore  
06 60 31 88 83

14 rue Georges Mantel  
44200 NANTES

Thérapeute MOSAIC  
Psychopraticienne, Hypnothérapie, EMDR

[www.auroredubreil-hypnose.com](http://www.auroredubreil-hypnose.com)

*Consultation en ligne possible*

Parcours MOSAIC : Référence, Addiction, Traumatisme complexe, Dépression

44 - LOIRE ATLANTIQUE

MOIRE Julie  
06 68 43 77 02

164 rue du Parc  
Loireauxence

44370

Thérapeute MOSAIC  
Praticienne en Hypnose, ICV

[www.doctolib.fr/psychologue/loireauxence/julie-moire](http://www.doctolib.fr/psychologue/loireauxence/julie-moire)

*Consultation en ligne possible*

Parcours MOSAIC : Référence, Addiction

49 - MAINE ET LOIRE



HOSY Delphine - HOLI SHANTI  
06 83 80 74 19

21 route des Hayes  
49140 JARZE VILLAGE

Thérapeute MOSAIC  
Thérapeute éducatrice en santé holistique  
Consultante, formatrice et auditrice en santé et sécurité au travail

<https://www.holishanti.com/>

Parcours MOSAIC : Référence

49 - MAINE ET LOIRE



**PATRAULT LIVET Céline**  
**06 72 70 26 07**

11 place Pierre Sémard  
49000 ANGERS

[www.relaxation-angers.fr](http://www.relaxation-angers.fr)

Thérapeute MOSAIC  
Psychopraticienne EMDR et hypnothérapeute  
Relaxologue

Parcours MOSAIC : Référence, Traumatisme complexe, Trouble anxieux/TOC,  
Addiction, Dépression

51 - MARNE



**LENFANT Christelle**  
**07 56 99 28 04**

3 rue de la Crayère - Bisseuil  
51150 AY-CHAMPAGNE

[www.chrysopeekinesiologie.fr](http://www.chrysopeekinesiologie.fr)

*Consultation en ligne possible*

Thérapeute MOSAIC  
Kinésiologue  
Branches physique, psycho-émotionnelle et mentale.  
Conception et petite enfance.  
Enfants, adolescents, adultes.

Parcours MOSAIC : Référence, Trouble anxieux/TOC

52 - HAUTE MARNE



**BUCHS Estelle**  
**06 84 27 57 36**

3 impasse de la Voie romaine  
52120 ORGES

<https://www.desoiasoi.com/>

*Consultation en ligne possible*

Thérapeute MOSAIC  
Enseignante de méditation, autrice d'un roman initiatique relatant un  
cheminement vers plus d'unité et de paix, créatrice de formations en "méditation  
et connaissance de soi" et du programme en ligne "Vibrer la Paix

Parcours MOSAIC : Référence

54 - MEURTHE-ET-MOSELLE



**BERNIER Marie**  
**06 42 13 82 52**

33 bis rue de Laxou  
54000 NANCY

[www.berniermarie.fr](http://www.berniermarie.fr)

*Consultation en ligne possible*

Thérapeute MOSAIC  
Psychopraticienne

Parcours MOSAIC : Référence, Traumatisme complexe, Trouble anxieux / TOC

61 - ORNE



FLEURY Cécile  
06 82 66 58 79

Thérapeute MOSAIC  
Coaching,  
Thérapie Brève TSE, Hypnose

[www.sezame-coaching.com](http://www.sezame-coaching.com)

Parcours MOSAIC : Référence, Traumatisme complexe, Trouble anxieux, TOC,  
Dépression, Addiction

62 - PAS-DE-CALAIS

JARRAUD Cathy  
06 72 02 53 89

33 rue de Versailles  
62223 ST LAURENT BLANGY

Thérapeute MOSAIC  
Psychologue clinicienne  
EFT

Parcours MOSAIC : Référence, Traumatisme complexe, Trouble anxieux,  
Addiction, Dépression, Bébés/Enfants/Adolescents

66 - PYRENEES ORIENTALES



DI BATTISTA Huguette  
07 54 05 90 59

2 rue pierre Dupont  
66000 PERPIGNAN

Thérapeute MOSAIC  
Psychologue  
Psycho-/pédagogue Méthode Feuerstein  
Adultes adolescents enfants

*Consultation en ligne possible*

Parcours MOSAIC : Référence, Traumatisme complexe, Trouble anxieux, TOC,  
Dépression, Addiction

66 - PYRENEES ORIENTALES



REME NOVILLE Emilie  
06 65 49 05 02

9 rue Arnaud de Villeneuve - 2ème étage  
66330 CABESTANY

Thérapeute MOSAIC  
Psychopraticienne  
Thérapies brèves  
Hypnothérapeute

*Consultation en ligne possible*

Parcours MOSAIC : Référence, Bébés/Enfants/Adolescents



67 - BAS-RHIN



DIETRICH Rachel  
07 82 96 24 48

2 rue Sainte Odile 67810 HOLTZHEIM  
3 rue des Pompiers 67760 GAMBSHEIM

Thérapeute MOSAIC  
Thérapeute en relations familiales et intimes  
Coach-consultante en éducation et parentalité  
Sexothérapeute  
Accompagnement individuel, couple, famille

[www.dietrich-coaching.com](http://www.dietrich-coaching.com)

*Consultation en ligne possible*

Parcours MOSAIC : Référence

68 - HAUT-RHIN



COUPE Valérie  
0041789416740 / 0033763320318

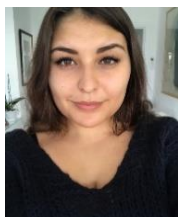
Keltenweg 6 - 4123 Allschwil  
(frontière Hégenheim-France)

Thérapeute MOSAIC  
Psychopraticienne, Thérapeute-coach, AMO  
(actualisation par les mouvements oculaires)  
Hypnose Eriksonienne

[www.elikibria.net](http://www.elikibria.net)

Parcours MOSAIC : Référence, Troubles anxieux / TOC

69 - RHONE



GARDIN Mathilde  
06 61 07 02 19

8 rue Germain 69005 LYON  
5 rue Pizay 69001 LYON

Thérapeute MOSAIC  
Psychologue clinicienne, Psychothérapeute  
EMDR, Etats du moi, hypnose  
Psychotraumatismes, addictions, haut potentiel intellectuel, dépression

[www.mathildegardinpsychologue.com](http://www.mathildegardinpsychologue.com)

*Consultation en ligne possible*

Parcours MOSAIC : Référence, Trouble anxieux, Traumatisme complexe,  
Dépression, Addiction, TOC

69 - RHONE



GUERREIRO Catherine  
07 83 38 45 97

79 rue Deleuvre  
69004 LYON

Thérapeute MOSAIC  
Coach certifiée, thérapie brève, Approche systémique et stratégique – Palo Alto  
(Entreprise, Particuliers, Famille, Profils atypiques, HPI)  
Haptonomie

[www.coachstrategique.fr](http://www.coachstrategique.fr)

*Consultation en ligne possible*

Parcours MOSAIC : Référence, Trouble anxieux, Dépression, TOC, Traumatisme  
complexe, Bébés-Enfants-Adolescents

69 - RHONE



TAMBURRO Sandrine  
06 85 05 51 68

2 rue pierre Dupont- 69001 LYON  
Clinique du Val d'Ouest - 39 chemin Vernique - 69130 ECULLY

Thérapeute MOSAIC  
Sophrologue Caycédienne  
Hypnothérapeute Humaniste

Parcours MOSAIC : Référence, Trouble anxieux / TOC

69 - RHONE



TINTI Patricia  
06 23 19 63 67

822 rue Pasteur  
69740 GENAS

[www.psychologue69.com](http://www.psychologue69.com)

*Consultation en ligne possible*

Thérapeute MOSAIC  
Psychologue  
EMDR, EFT, Praticien PNL,  
Thérapeute systémique familles, couples, adultes, enfants, adolescents

Parcours MOSAIC : Référence, Trouble anxieux, Traumatisme complexe,  
Dépression, Addiction, TOC, Bébés/Enfants/Ados

75 - PARIS



BIZOUERNE Cécile  
06 01 90 35 64

17 rue Villiers de l'Isle Adam  
75020 PARIS

*Consultation en ligne possible*

Thérapeute MOSAIC  
Psychologue clinicienne/psychothérapeute  
Formatrice G-TEP et TSR et superviseuse, Chercheuse, EMDR, Thérapie Familiale  
systémique, Thérapies brèves orientées solutions, Interculturel  
Nourrissons, enfants et adultes. Trauma en groupe

Parcours MOSAIC : Référence, Traumatisme complexe, TOC

83 - VAR



DEMONSABERT Sandrine  
06 81 27 95 17

387 route de la corniche  
29000 BREST

[Sandrine de Monsabert - Psychologue.net](http://Sandrine.de.Monsabert.Psychologue.net)

*Consultation en ligne possible*

Thérapeute MOSAIC  
Docteur en sciences de l'éducation, Psychopraticien,  
Thérapies systémiques familiales et conjugales

Parcours MOSAIC : Référence, Addiction, Traumatisme complexe, Trouble  
anxieux, Dépression, Bébés/Enfants/Ados

83 - VAR



**DESANTI Sylvie**  
**06 61 53 64 98**

50 avenue Joseph Gasquet - Immeuble Le Périclès  
83100 Toulon

Thérapeute MOSAIC

Conseillère, accompagnante en Evolution Professionnelle  
Praticienne MBTI 1 – certifiée

Parcours MOSAIC : Référence, Traumatismes complexe, Troubles anxieux / TOC

83 - VAR



**DUBOST Sybille - ANNASYO**  
**06 85 23 64 58**

83220 LE PRADET

[www.annasyo.fr](http://www.annasyo.fr)

*Consultation en ligne possible*

Thérapeute MOSAIC

Consultante, Coach certifiée RNCP (Professionnelle, Coach de Vie et Coach scolaire pour enfants dont orientation scolaire) & Thérapeute Holistique  
DU en psychotrauma, Psychologie Somatique Intégrative  
Praticien PNL, Méditation Pleine Présence

Parcours MOSAIC : Référence, Traumatismes complexe, Troubles anxieux / TOC

83 - VAR



**GAL Fabienne**  
**06 03 36 31 89**

Maison de santé - 2ème étage  
9 Bvd Delattre de Tassigny - 83310 COGOLIN

Thérapeute MOSAIC

Sophrologue, PNL  
Psychopraticienne  
(Adultes, adolescents, familles)

[www.fabiennegalsophro.fr](http://www.fabiennegalsophro.fr)

Parcours MOSAIC : Référence, Traumatisme complexe, Addiction, Enfants/Adolescents

83 - VAR



**HENRIQUE Magali**  
**07 82 04 28 15**

Chemin des Luquettes  
83740 LA-CADIERE-D'AZUR

Thérapeute MOSAIC

Psychopraticienne, analyse transactionnelle,  
Sophrologue, PNL

[www.cabinettherapeutique-chemindexistence.com](http://www.cabinettherapeutique-chemindexistence.com)

*Consultation en ligne possible*

Parcours MOSAIC : Référence, Trouble anxieux

83 - VAR



LICHTLE Aurélie  
06 32 82 34 52

83220 LE PRADET

Thérapeute MOSAIC

Sophrologue

Psychopraticienne en Sophro-Analyse

Enseignante de Méditation

[www.aurelielichtle.com](http://www.aurelielichtle.com)

*Consultation en ligne possible*

Parcours MOSAIC : Référence, Traumatisme complexe

83 - VAR



PLANAS Françoise  
06 83 68 05 22

43 rue Vincent Scotti, le Choucas  
83000 TOULON

Thérapeute MOSAIC

Psychologue clinicienne ( enfants, ados, adultes et seniors)

Addictologie clinique

[www.Doctolib.fr/doctors/francoise+planas/toulon](http://www.Doctolib.fr/doctors/francoise+planas/toulon)

Parcours MOSAIC : Référence, Traumatismes complexes

83 - VAR



RICOL Ludovic  
03 99 44 50 22

Liens & Résilience

444 B Chemin de la Buge - 83110 Sanary sur Mer

Thérapeute MOSAIC

Psychopraticien et hypnothérapeute Humaniste

Membre de SVS83 ( Stop aux Violences Sexuelles et physiques)

[www.psychotherappy.fr](http://www.psychotherappy.fr)

*Consultation en ligne possible*

Parcours MOSAIC : Référence

84 - VAUCLUSE



GUERIN Stéphanie  
06 32 75 75 37

Espace Santé

8 avenue Jean Rioufol - 84170 MONTEUX

Thérapeute MOSAIC

Psychopraticienne et Coach

[www.therapeutecoach84.com](http://www.therapeutecoach84.com)

*Consultation en ligne possible*

Parcours MOSAIC : Référence

84 - VAUCLUSE



REBOTTON Cathy  
07 50 47 48 42

15 avenue de la Libération  
13210 Saint Rémy de Provence

[www.logotherapie-cathy-rebotton.fr/](http://www.logotherapie-cathy-rebotton.fr/)

Thérapeute MOSAIC  
Psychopraticienne, Logothérapeute

Parcours MOSAIC : Référence, Trouble anxieux/TOC, Traumatisme complexe

91 - ESSONNE



TRINH VAN Florence  
06 78 32 96 57

8, rue Philisbourg  
91800 BRUNOY

*Consultation en ligne possible*

Thérapeute MOSAIC  
Chromatothérapeute®, Naturopathe

Parcours MOSAIC : Référence, Trouble anxieux / TOC, Addiction, Dépression,  
Traumatisme complexe

92 - HAUTS-DE-SEINE



LALLEMEND Frédérique  
06 50 33 32 35

3 rue Auguste Beau  
92400 COURBEVOIE

<https://frederiquelallemendpsyogotherapie.fr/>

*Consultation en ligne possible*

Thérapeute MOSAIC  
Psychologue, psychothérapeute  
Méditation, yogathérapie

Parcours MOSAIC : Référence, Traumatisme complexe, Addiction, Dépression,  
Trouble anxieux , TOC

94 - VAL-DE-MARNE



BLANCHIN CHRISTAL Isabelle  
06 85 82 47 81

2 rue des Laitières  
94 200 VINCENNES

[www.isabelleblanchin.com](http://www.isabelleblanchin.com)

Thérapeute MOSAIC  
Sophrologue certifiée RNCP adultes et enfants  
Constellation familiale en séance individuelle

Parcours MOSAIC : Référence, Troubles anxieux/TOC

**BELGIQUE**



**JADOT Jérôme**  
**+32 (0)477 522 327**

1 drève de la ramée  
1310 LA HULPE

Thérapeute MOSAIC

Coach personnel et professionnel  
Transitions - Deuil - Émotions - Projets  
Adultes et adolescents

[www.jeromejadot.be](http://www.jeromejadot.be)

*Consultation en ligne possible*

Parcours MOSAIC : Référence

**BELGIQUE**



**WINKELMANN Emmanuelle**  
**06 07 65 70 72**  
**+32 477 54 81 20**

4 rues Raymond Hernalsteen  
1970 Wezembeek Oppem

Thérapeute MOSAIC

Psychothérapie EMDR  
TCC

*Consultation en ligne possible*

Parcours MOSAIC : Référence, Traumatismes complexes

**SUISSE**



**COUPE Valérie**  
**0041789416740 / 0033763320318**

Keltenweg 6 - 4123 Allschwil  
(frontière Hégenheim-France)

Thérapeute MOSAIC

Psychopraticienne, Thérapeute-coach, AMO  
(actualisation par les mouvements oculaires)  
Hypnose Eriksonienne

Parcours MOSAIC : Référence, Troubles anxieux / TOC